

*Ka*ΛRAL

SINCE 1981

КАТАЛОГ ПРОДУКЦІЇ

2022

## ФАРБНИКИ

BACO COLOR  
BACO SILKERA  
BACO SOFT COLOR  
BACO COLOR GLAZE  
BACO COLORSPLASH

## ЗАХИСТ І ДОГЛЯД

BACO COLOR COLLECTION  
BLOND ELEVATION

- HAIR LIGHTENER
- YELLOW OUT
- CHACROAL

## PURIFY

- FILLER
- REALE
- HYDRA
- COLORE
- SOLE
- ENERGY
- VOLUME
- COMPLEMENTARY
- CLARIFYING

## ТРИХОЛОГІЧНА ЛІНІЯ

K05 HAIR CARE

## СТАЙЛІНГ

STYLE PERFETTO

- INSPIRATION
- CREATIVITY
- EVOLUTION



### Зроблено в Італії

*Пристрасть, любов, жага до краси, сім'я. Це основоположні цінності італійського виробника по всьому світу. Але що означає «Зроблено в Італії» для Kaaral? Це синонім гарантії високої якості та продуктивності, передових формул, лояльності до клієнтів та уваги до деталей. Одним словом: вдосконалення.*





**BACŌ**  
COLOR COLLECTION

## BACŌ COLOR COLLECTION

Лінія продуктів преміум-класу

Запрошуємо в світ BACŌ! Це професійна лінія з догляду і фарбування волосся, збагачена гідролізатами шовку та рисовим протеїном. Вона забезпечує інтенсивний колір відновленого і сповненого життєвих сил волосся.

### Мікропигментна Технологія

**Глибоке зволоження, інтенсивний захист,  
максимальне покриття, ідеальний результат**

Мікропигментна технологія в поєднанні з низьким вмістом аміаку дозволяє молекулам кольору ще краще вбудовуватись всередину волосини (не пошкоджуючи структуру і повністю заповнюючи її, завдяки своїм незначним розмірам).

Така технологія дозволяє отримати стійкий, насичений колір надовго.

Формула Васо збагачена гідролізатами шовку та протеїнами рису, що ідеально поєднується з кератином, роблячи волосся здоровим, блискучим і м'яким, неначе шовк.

micro pigment  
technology





# BACO

BACOPLEX

Система із двох кроків **для захисту волосся** на всіх етапах фарбування та знебарвлення. **Два продукти** працюють в гармонії, захищаючи чутливе волосся та укріплюючи його структуру.



## 1 COLOR PROTECTOR

Протектор для волосся

Збільшує міцність волосся, запобігаючи ламкості та січенню кінчиків, додаючи захист під час та після впливу інтенсивних хімічних процедур.

**Застосування:** додайте Протектор до фарби або освітлювальної пудри у пропорціях, зазначених на упаковці, і перемішайте.

Після закінчення часу витримки ретельно змийте і приступайте до миття голови.

*Містить гідролізати шовку, протеїни рису, провітамін B5 та алое вера.*

**PH:** 10,5 - 11,5

250 мл, арт.: B1004

## 2 REBONDING MASK

Маска-реконструктор

Наповнює та відновлює волосяні волокна. Формула маски покращує стан тьмяного та чутливого волосся, роблячи його помітно насиченим і м'яким. Діє в ідеальній гармонії з Протектором (крок 1), завершуючи захисні технічні процедури.

**Застосування:** після миття нанесіть на підсушене рушником волосся по всій довжині. Промасажуйте, залиште на 5 хвилин і змийте.

*Містить: кератин, олію моринги.*

**PH:** 4 - 5

250 мл, арт.: B1005



# BACO

COLOR CARE



Гідролізати шовку  
кератин

## Засоби Color Collection

Відмінна допомога під час фарбування волосся



### SHAMPOO POST COLOR

Шампунь після фарбування

Зволожує шкіру голови, укріплює волосяне стебло, надає неперевершеного блиску фарбованому волосся. Ніжно очищує, при цьому доглядаючи за ослабленою структурою фарбованого волосся.

Завдяки кислотному рН продукт нейтралізує лужне середовище і видаляє залишки барвника, подовжуючи, таким чином, стійкість фарбування.

*Без сульфатів, парабенів, силіконів, ДЕА і солей.*

**PH:** 3 - 4

1000 мл, арт.: B1002

### CONDITIONER POST COLOR

Кондиціонер після фарбування

Крем-кондиціонер з кислотним рівнем рН закриває лусочки волосся, дозволяючи зберегти колір і блиск надовго після фарбування.

Протеїни рису та гідролізати шовку, що містяться в формулі кондиціонера, турбуються про волосся, проникають глибоко всередину структури, відновлюючи та укріплюючи її. Волосся знову стає здоровим, блискучим, м'яким та еластичним.

*Без парабенів і солей.*

**PH:** 3 - 4

1000 мл, арт.: B1003

### SILK HYDROLYZED BARRIER CREAM

Захисний крем з гідролізатами шовку

Крем-захист для шкіри краювої лінії росту волосся. Захищає шкіру від забруднення фарбою.

**Застосування:** наносити на шкіру краювої лінії росту волосся перед фарбуванням.

*Кремова текстура, без запаху.*

**PH:** 7 - 8

150 мл, арт.: B1001

### STAIN REMOVE WIPES

Серветки для зняття фарби зі шкіри

Спеціальні одноразові вологі серветки в індивідуальній упаковці, просякнуті м'яким ніжним лосьйоном. Дозволяють ефективно видалити залишки фарбника зі шкіри обличчя, шиї та рук. Знімають подразнення.

*Містить: бісаболол (екстракт ромашки), касторову олію.*

100 шт, арт.: 1072

# Dev<sup>+</sup>plus

## Універсальний окислювач

DEV plus - універсальний стабілізований склад перекису водню для змішування з крем-фарбами BACO, BACO Soft, активації хімічного процесу окислення і полімеризації штучної молекули кольору всередині і ззовні волосини.

Компоненти догляду (олії), що входять до складу окислювача, сприяють дбайливому фарбуванню волосся, не пошкоджуючи його структуру.

Удосконалена формула зі збільшеним вмістом кокосової олії, забезпечує максимальний догляд, захист шкіри голови і волосся від агресивної дії хімічних інгредієнтів, сприяє отриманню економічної і пластичної консистенції фарбувальної суміші. DEV plus має універсальний рівень рН, підходить для всіх процедур фарбування волосся і використовується з усіма видами барвників KAARAL.

**PH:** 2,2 - 2,8



**DEV plus**  
6 vol (1,8%)

120 мл арт. E006C/120  
1000 мл арт. E006C



**DEV plus**  
10 vol (3%)

120 мл арт. E007C/120  
1000 мл арт. E007C



**DEV plus**  
20 vol (6%)

120 мл арт. E008C/120  
1000 мл арт. E008C



**DEV plus**  
30 vol (9%)

120 мл арт. E009C/120  
1000 мл арт. E009C



**DEV plus**  
40 vol (12%)

120 мл арт. E010C/120  
1000 мл арт. E010C



## PERMANENT HAIRCOLOR with Hydrolyzed Silk

Перманентий барвник для волосся з гідролізатами шовку

Низькоаміачні барвники преміум-класу з пігментами нового покоління, що кардинально змінюють уявлення про фарбування волосся. Глибоке проникнення концентрованого мікропігментного комплексу дозволяє отримувати максимально стійкі та насичені кольори.

В його складі містяться компоненти відновлення: протеїни шовку і рису, які зберігають цілісність структури волосся, дозволяючи йому залишатися ідеально здоровим та доглянутим.

Змішуйте барвники BACO з окислювачем DEV Plus у співвідношенні 1:1,5. Час витримки 30 хвилин.

Суперосвітлюючі змішуйте з окислювачем у співвідношенні 1:2. Час витримки барвника до 50 хвилин. 100% зафарбовування сивини.

**pH:** 9,5 - 12

Об'єм: 100 мл



# BACÒ COLOR COLLECTION PERMANENT HAIRCOLOR

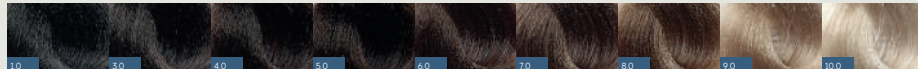
Перманентний барвник для волосся з низьким вмістом аміаку

# BACÒ

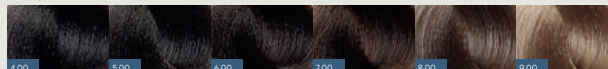
---

COLOR COLLECTION

НАТУРАЛЬНІ



ІНТЕНСИВНІ



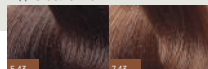
НАТУРАЛЬНО-ПОПЕЛЯСТІ



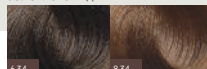
ЗОЛОТИСТІ



МІДНО-ЗОЛОТИСТІ



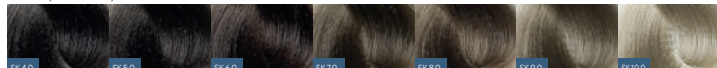
ЗОЛОТИСТО-МІДНІ



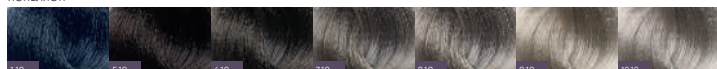
МІДНІ



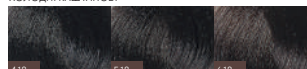
SILKERA (НАТУРАЛЬНІ)



ПОПЕЛЯСТІ



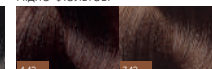
ХОЛОДНІ КАШТАНОВІ



ЗОЛОТИСТІ КАШТАНОВІ



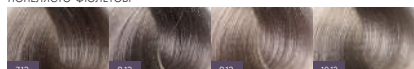
МІДНО-ФІОЛЕТОВІ



ПОПЕЛЯСТІ ІНТЕНСИВНІ



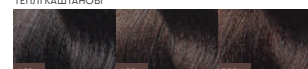
ПОПЕЛЯСТО-ФІОЛЕТОВІ



ФІОЛЕТОВО-МАХАГОНОВІ



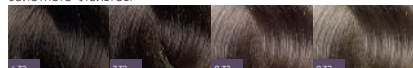
ТЕПЛІ КАШТАНОВІ



ФІОЛЕТОВІ



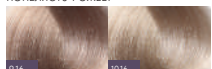
ЗОЛОТИСТО-ФІОЛЕТОВІ



ФІОЛЕТОВО-ІНТЕНСИВНІ



ПОПЕЛЯСТО-РОЖЕВІ



МАХАГОНОВІ



ІНТЕНСИВНО-ЧЕРВОНІ



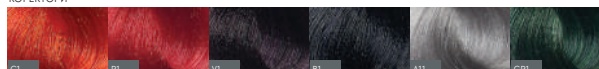
КОНТРАСТИ



СУПЕРСВІТЛЮЧІ



КОРЕКТОРИ





## НАТУРАЛЬНІ

- 1.0 Чорний
- 3.0 Темний каштан
- 4.0 Каштановий
- 5.0 Світлий каштан
- 6.0 Темний блондин
- 7.0 Блондин
- 8.0 Світлий блондин
- 9.0 Дуже світлий блондин
- 10.0 Платиновий блондин

## ІНТЕНСИВНІ

- 4.00 Інтенсивний натуральний каштан
- 5.00 Світлий інтенсивний натуральний каштан
- 6.00 Темний інтенсивний натуральний блондин
- 7.00 Інтенсивний натуральний блондин
- 8.00 Світлий інтенсивний натуральний блондин
- 9.00 Дуже світлий інтенсивний натуральний блондин

## НАТУРАЛЬНО-ПОПЕЛЯСТІ

- 4.01 Натурально-попелястий каштан
- 5.01 Світлий натурально-попелястий каштан
- 6.01 Темний натурально-попелястий блондин
- 7.01 Блондин натурально-попелястий
- 8.01 Світлий блондин натурально-попелястий

## ЗОЛОТИСТІ

- 5.30 Світлий золотисто-натуральний каштан
- 6.30 Темний золотисто-натуральний блондин
- 7.30 Золотисто-натуральний блондин
- 8.30 Світлий золотисто-натуральний блондин
- 9.30 Дуже світлий золотисто-натуральний блондин

## МІДНО-ЗОЛОТИСТІ

- 5.43 Світлий мідно-золотистий каштан
- 7.43 Мідно-золотистий блондин

## ЗОЛОТИСТО-МІДНІ

- 6.34 Темний золотисто-мідний блондин
- 8.34 Світлий золотисто-мідний блондин

## МІДНІ

- 5.44 Світлий інтенсивний мідний каштан
- 6.44 Темний інтенсивний мідний блондин
- 7.44 Мідний блондин інтенсивний
- 8.44 Світлий мідний блондин інтенсивний

## SILKERA (НАТУРАЛЬНІ)

- 4.0 SK Каштановий
- 5.0 SK Світлий каштан
- 6.0 SK Темний блондин
- 7.0 SK Блондин
- 8.0 SK Світлий блондин
- 9.0 SK Дуже світлий блондин
- 10.0 SK Платиновий блондин

## ПОПЕЛЯСТІ

- 1.10 Синьо-чорний
- 5.10 Світлий каштан попелясто-натуральний
- 6.10 Темний попелясто-натуральний блондин
- 7.10 Попелясто-натуральний блондин
- 8.10 Світлий попелясто-натуральний блондин
- 9.10 Дуже світлий попелясто-натуральний блондин
- 10.10 Платиновий попелясто-натуральний блондин

## ХОЛОДНІ КАШТАНОВІ

- 4.18 Попелясто-коричневий каштан
- 5.18 Світлий попелясто-коричневий каштан
- 6.18 Темний попелясто-коричневий блондин

## ЗОЛОТИСТІ КАШТАНОВІ

- 5.38 Світлий золотисто-коричневий каштан
- 6.38 Темний золотисто-каштановий блондин

## МІДНО-ФІОЛЕТОВІ

- 4.42 Мідно-фіолетовий каштан
- 7.42 Мідно-фіолетовий блондин

## ТЕПЛІ КАШТАНОВІ

- 4.85 Коричнево-махагоновий каштан
- 6.85 Темний коричнево-махагоновий блондин
- 7.85 Коричнево-махагоновий блондин

## ПОПЕЛЯСТІ ІНТЕНСИВНІ

- 8.11 Світлий інтенсивно-попелястий блондин
- 10.11 Платиновий інтенсивно-попелястий блондин

## ПОПЕЛЯСТО-ФІОЛЕТОВІ

- 7.12 Попелясто-фіолетовий блондин
- 8.12 Світлий попелясто-фіолетовий блондин
- 9.12 Дуже світлий попелясто-фіолетовий блондин
- 10.12 Платиновий попелясто-фіолетовий блондин

## ФІОЛЕТОВО-МАХАГОНОВІ

- 8.25 Світлий фіолетово-махагоновий блондин
- 9.25 Дуже світлий фіолетово-махагоновий блондин
- 10.25 Платиновий фіолетово-махагоновий блондин

## ФІОЛЕТОВІ

- 3.20 Темний фіолетово-натуральний каштан
- 5.20 Світлий фіолетово-натуральний каштан
- 6.20 Темний фіолетово-натуральний блондин
- 9.02 Дуже світлий натурально-фіолетовий блондин

## ЗОЛОТИСТО-ФІОЛЕТОВІ

- 6.32 Темний золотисто-фіолетовий блондин
- 7.32 Золотисто-фіолетовий блондин
- 8.32 Світлий золотисто-фіолетовий блондин
- 9.32 Дуже світлий золотисто-фіолетовий блондин

## ФІОЛЕТОВО-ІНТЕНСИВНІ

- 8.22 Світлий блондин інтенсивно-фіолетовий
- 9.22 Дуже світлий блондин інтенсивно-фіолетовий
- 10.22 Платиновий блондин інтенсивно-фіолетовий

## ПОПЕЛЯСТО-РОЖЕВІ

- 9.16 Дуже світлий попелясто-рожевий блондин
- 10.16 Платиновий попелясто-рожевий блондин

## МАХАГОНОВІ

- 4.5 Махагоновий каштан
- 5.5 Світлий махагоновий каштан
- 6.5 Темний махагоновий блондин

## ІНТЕНСИВНО-ЧЕРВОНІ

- 4.66 Каштан червоний насичений
- 5.66 Світлий червоно-коричневий інтенсивний
- 6.66 Темний інтенсивний червоний блондин
- 7.66 Червоний інтенсивний блондин

## СУПЕРОСВІТЛЮЮЧІ

- 00 Нейтральний
- SL 12.0 Блондин натуральний
- SL 12.10 Ультрасвітлий попелясто-натуральний блондин
- SL 12.12 Ультрасвітлий блондин попелясто-фіолетовий
- SL 12.20 Ультрасвітлий фіолетово-натуральний блондин
- SL 12.21 Ультрасвітлий фіолетово-попелястий блондин
- SL 12.32 Ультрасвітлий золотисто-фіолетовий блондин

## КОРЕКТОРИ

- A11 Сталевий
- B1 Синій
- V1 Фіолетовий
- C1 Мідний
- R1 Червоний
- GR1 Зелений

## КОНТРАСТІ

- RED Червоний
- COPPER Мідний



# BACÓ<sup>-</sup>

COLOR SOFT

## BACÓ SOFT COLOR

**Барвник для волосся без аміаку  
з гідролізатами шовку**

Містить алоє вера, кокосову олію і провітамін В5 для захисту шкіри і волосся. Забезпечує 100% покриття сивого волосся. Волосся набуває м'якості, блиску та здоров'я. Ідеально підходить для тонкого волосся і чутливої шкіри. Не зневоднює волосся. Можливе пряме освітлення до 3 тонів (натурального волосся). Легкість у використанні.

Пропорція змішування 1:2.  
Час витримки з окислювачем  
10 vol. – 20 хвилин  
20 vol. – 25 хвилин  
30 vol. – 30 хвилин

**PH:** 9,5 - 11

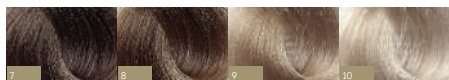
Об'єм: 100 мл



# BACÒ COLOR SOFT TONE ON TONE HAIRCOLOR. AMMONIA FREE

Фарбування тон в тон. Вільно від аміаку

## НАТУРАЛЬНІ



## ПОПЕЛЯСТІ



## ЗОЛОТИСТІ



## МІДНІ



## ЧЕРВОНІ



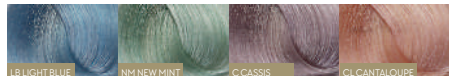
## КОРИЧНЕВІ



## ТОНЕРИ



## PASTEL GLOW



# BACÒ

COLOR SOFT

## НАТУРАЛЬНІ

- 1 Чорний
- 3 Темно-коричневий
- 4 Коричневий
- 5 Світло-коричневий
- 6 Темний блондин
- 7 Блондин
- 8 Світлий блондин
- 9 Дуже світлий блондин
- 10 Платиновий блондин

## ПОПЕЛЯСТІ

- 1.10 Синьо-чорний
- 4.10 Попелястий каштан
- 6.10 Темний попелястий блондин
- 8.10 Світло-попелястий блондин
- 10.10 Платиново-попелястий блондин

## ЗОЛОТИСТІ

- 5.30 Світлий золотистий коричневий
- 6.30 Темний золотистий блондин
- 7.30 Золотистий блондин
- 8.30 Світлий золотистий блондин
- 9.30 Дуже світлий золотистий блондин
- 8.32 Світлий золотисто-фіолетовий блондин

## МІДНІ

- 5.44 Світлий мідно-коричневий
- 6.44 Темний інтенсивно-мідний блондин
- 7.44 Мідний блондин

## ЧЕРВОНІ

- 4.66 Червоно-коричневий інтенсивний
- 5.66 Темно-червоний блондин
- 6.66 Червоний блондин
- 7.66 Інтенсивно-червоний блондин

## КОРИЧНЕВІ

- 4.38 Золотистий каштаново-коричневий
- 5.38 Світлий золотистий каштаново-коричневий
- 6.38 Темний золотистий каштаново-коричневий
- 6.85 Темний коричнево-махагоновий блондин
- 7.85 Коричнево-махагоновий блондин

## ТОНЕРИ

- .01 Naturallyно-попелястий
- .1 Попелястий
- .20 Фіолетовий
- .22 Інтенсивно-фіолетовий
- .31 Золотисто-попелястий

## PASTEL GLOW

- ЯСКРАВЕ ТОНУВАННЯ
- LB LIGHT BLUE
- NM NEW MINT
- C CASSIS
- CL CANTALOUPE

# BACÓ

COLOR GLAZE

**СИСТЕМА  
НАПІВПЕРМАНЕНТНОГО  
ФАРБУВАННЯ ВОЛОССЯ  
У ВИГЛЯДІ ГЕЛЮ  
З КИСЛОТНИМ pH**

**0%**  
АМІАКУ  
ЕТАНОЛАМІНУ  
СИЛІКОНІВ



BACÓ COLOR GLAZE  
Крем-колер, 60 мл  
PH: 6 - 7



BACÓ COLOR GLAZE  
Активатор 1,95%,  
PH: 1,8 - 2  
Арт.: CG006C - 1000 мл



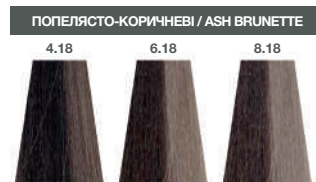
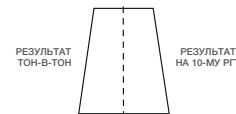
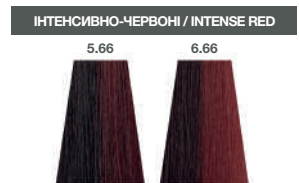
BACÓ COLOR GLAZE  
CLEAR прозорий,  
PH: 6 - 7  
Арт: CG001 - 500 мл

Пропорція змішування 1:1

# BACÒ COLOR GLAZE DEMI-PERMANENT GEL COLOURING SYSTEM WITH ACID pH

Деміперманентна система фарбування з кислим рН у вигляді гелю

**BACÒ**  
COLOR GLAZE



## НАТУРАЛЬНІ

- 4.0 Каштан
- 6.0 Темний блондин
- 8.0 Світлий блондин
- 10.0 Платиновий блондин

## ІНТЕНСИВНО-ПОПЕЛЯСТІ

- 2.11 Дуже темний коричневий інтенсивно-попелястий
- 4.11 Каштан інтенсивно-попелястий
- 6.11 Темний блондин інтенсивно-попелястий
- 8.11 Світлий блондин інтенсивно-попелястий
- 10.11 Платиновий блондин інтенсивно-попелястий

## ПОПЕЛЯСТО-КОРИЧНЕВІ

- 4.18 Каштан попелясто-коричневий
- 6.18 Темний блондин попелясто-коричневий
- 8.18 Світлий блондин попелясто-коричневий

## ПОПЕЛЯСТО-ФІОЛЕТОВІ

- 7.12 Блондин попелясто-фіолетовий
- 8.12 Світлий блондин попелясто-фіолетовий
- 9.12 Дуже світлий блондин попелясто-фіолетовий
- 10.12 Платиновий блондин попелясто-фіолетовий

## ФІОЛЕТОВІ

- 4.2 Каштан фіолетовий
- 6.2 Темний блондин фіолетовий

## ІНТЕНСИВНО-ФІОЛЕТОВІ

- 8.22 Світлий блондин інтенсивно-фіолетовий
- 9.22 Дуже світлий блондин інтенсивно-фіолетовий
- 10.22 Платиновий блондин інтенсивно-фіолетовий

## ЗОЛОТИСТІ

- 8.3 Світлий блондин золотистий
- 10.3 Платиновий блондин золотистий

## ІНТЕНСИВНО-МІДНІ

- 6.44 Темний блондин інтенсивно-мідний
- 7.44 Середній блондин інтенсивно-мідний

## ІНТЕНСИВНО-ЧЕРВОНІ

- 5.66 Світло-каштановий інтенсивно-червоний
- 6.66 Темний блондин інтенсивно-червоний

## НЕЙТРАЛЬНИЙ

Нейтральний

## ПАСТЕЛЬНІ

- .22 Лавандовий
- .11 Титаніум
- .13 Сріблясто-зелений
- .04 Папайя





ДО

ПІСЛЯ



ДО

ПІСЛЯ



ДО

ПІСЛЯ

## ЗМІШУВАННЯ

1

ЗМІШАТИ В ПРОПОРЦІЇ 1:1 ЗІ СПЕЦІАЛЬНИМ АКТИВАТОРОМ (НАПР., 50 Г ФАРБНИКА + 50 Г АКТИВАТОРА).



## НАНЕСЕННЯ

2

НА ВОЛОГЕ ВОЛОССЯ:  
ДЛЯ ТОНУВАННЯ АБО ОНОВЛЕННЯ ВІДТІНКА. ЧАС ВІТРИМКИ 5 -20 ХВ., ЗАЛЕЖНО ВІД ПОРИСТОСТІ ВОЛОССЯ.

НА СУХЕ ВОЛОССЯ:  
ДЛЯ НЕЙТРАЛІЗАЦІЇ АБО ПОСИЛЕННЯ БАЖАНОГО ВІДТІНКУ. ТРИМАТИ 20 ХВ.



## ПОСТОБРОБКА

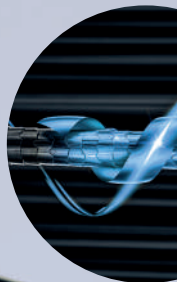
3

ПО ЗАКІНЧЕННЮ ЧАСУ ВІТРИМКИ ЗМІЙТЕ ФАРБУВАЛЬНУ СУМІШ ВОДОЮ З ШАМПУНЕМ, ПОТІМ НАНЕСІТЬ КОНДИЦІОНЕР ПІСЛЯ ФАРБУВАННЯ BACO.



# BACÓ

COLOR SPLASH



**0%**  
**АМІАКУ,  
МЕА ТА ПАРАБЕНІВ**

BACÓ COLOR SPLASH  
SEMI-PERMANENT DIRECT COLOR  
Напів-перманентний прямий барвник

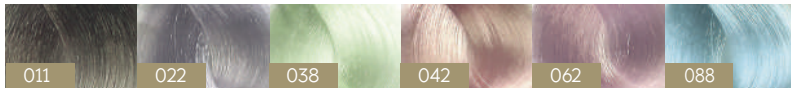
PH: 6 - 8,5  
Об'єм: 100 мл



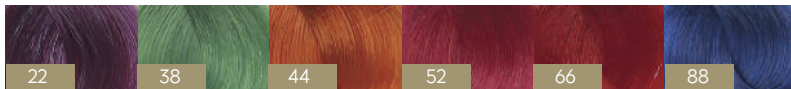
# BACÒ COLOR SPLASH SEMI-PERMANENT DIRECT COLOR

Напів-перманентний прямиий барвник

## PASTELS



## VIVIDS



### ПАСТЕЛЬНІ КОЛЬОРИ

011 Steel / Сталь  
022 Lavander / Лаванда  
038 Mint / М'ята  
042 Coral / Корал  
062 Rose / Роза  
088 Turquoise / Бірюза

### ЯСКРАВІ КОЛЬОРИ

22 Violet / Фіолетовий  
38 Green / Зелений  
44 Orange / Помаранчевий  
52 Pink / Рожевий  
66 Red / Червоний  
88 Blue / Синій

## BACÒ COLOR SPLASH

Напів-перманентний прямиий барвник

### РЕКОМЕНДАЦІЇ ПО ВИКОРИСТАННЮ

За потреби, попередньо освітлити волосся до необхідного рівня глибини тону.

Для отримання яскравих відтінків рекомендовано наносити з 7-го рівня глибини тону, в залежності від бажаного кольору.

Для отримання пастельних відтінків рекомендовано наносити від 9-10 рівня глибини тону.

### СПОСІБ ЗАСТОСУВАННЯ

Вимийте та висушіть волосся. Нанесіть Color Splash, розчешіть для рівномірного розподілу та вбирання продукту, час витримки - 20-30 хвилин. Добре змийте водою без шампуню та висушіть волосся.



## ШІСТЬ НЕПЕРЕВЕРШЕНИХ ВІДТІНОЧНИХ КОНДИЦІОНЕРІВ

*Крижанний  
Блонд*

Об'єм 175 мл  
арт. CR100



*Оліановий  
фіолет*

Об'єм 175 мл  
арт. CR101



*Соняшниковий  
Блонд*

Об'єм 175 мл  
арт. CR102



*Поліаранжевий  
мідний*

Об'єм 175 мл  
арт. CR103



*Гранатовий  
червоний*

Об'єм 175 мл  
арт. CR104



*Горіховий  
коричневий*

Об'єм 175 мл  
арт. CR105



**PH: 4 - 5**

Для посилення, відновлення, оновлення та тонування кольору, незмінно зберігаючи здоров'я вашого волосся

# BLONDE ELEVATION Hair Lightener



## BLONDE ELEVATION HAIR LIGHTENER

### ОСВІТЛЮВАЛЬНИЙ КРЕМ

Освітлювальний крем без пігменту. Пом'якшувальні властивості бджолиного воску та лікувальних олій утворюють м'яку, кремподібну текстуру, яка ідеально підходить навіть для найбільш чутливого волосся. Забезпечує освітлення на 7 тонів бездоганно і рівномірно, залишаючи волосся здоровим, захищеним і зволеним.

### ІНГРЕДІЄНТИ: БДЖОЛИНИЙ ВІСК

**СПОСІБ ЗАСТОСУВАННЯ:** Добре розімніть упаковку, щоб розпушити та перемішати вміст перед використанням. Змішайте 1 частину освітлювального крему з 2 частинами окислювача Dev Plus на ваш вибір. Залиште до тих пір, поки не буде досягнуто бажаного результату освітлення, але не довше 45 хвилин. Ополосніть і приступайте до миття волосся.

**PH:** 10,4 - 11,4

250 г, арт.: 014BEC



## BLONDE ELEVATION HAIR LIGHTENER

### ОСВІТЛЮВАЛЬНА ПУДРА

Пудра, що знебарвлює, з синім пігментом для нейтралізації помаранчево-жовтого відтінку при освітленні. Ідеально підходить для всіх типів волосся. Формула збагачена Amino Plex – амінокислотним комплексом морського походження з екстрактом водоростей. Жирні кислоти активуються при контакті з перекисом водню. Вони впливають на кутикулу, надаючи синергетичну дію, відновлюють волокно волосся та зміцнюють волосся при освітленні.

### ІНГРЕДІЄНТИ: AMINO PLEX

**СПОСІБ ЗАСТОСУВАННЯ:** Змішайте 1 частину освітлювального порошку з 2 частинами окислювача Dev Plus на вибір. Залиште до тих пір, поки не буде досягнуто бажаного результату освітлення, але не довше 45 хвилин. Ополосніть і приступайте до миття волосся.

**PH:** 10,4 - 11,4

500 г, арт.: 014BEC

# BLONDE ELEVATION

## *Yellow Out*

Це професійна лінія, створена для надання яскравості та життєвої сили освітленому, знебарвленому, сивому волоссю, а також волоссю після мелірування.

Серія збагачена активними інгредієнтами останнього покоління.

Екстракт винограду і фіолетовий пігмент інтенсивно зволожують волосся і нейтралізують небажану жовтизну.

ДЛЯ ЧИСТОГО, АБСОЛЮТНОГО  
ТА БЕЗДОГАННОГО БЛОНДУ



### СВІТЛЮВАЛЬНА ПУДРА (9+) **YELLOW OUT EXTREME LIFT POWDER (9+)**

Освітлення до 9 тонів. Мигдальна олія та бісаболол мають захисну, зволожувальну та заспокійливу дію. Фіолетові пігменти тонують небажану жовтизну.

#### КЛЮЧОВІ ІНГРЕДІЄНТИ:

- Бісаболол (екстракт ромашки)
- Фіолетовий пігмент
- Мигдальна олія

**Застосування:** змішайте порошок для знебарвлення Extreme Lift Powder у співвідношенні 1:2 із бажаним окисником Dev Plus (10, 20, 30 чи 40 Vol), залежно від процедури, що проводиться. Наприклад, 30 г порошку Extreme Lift Powder+ 60 г Dev Plus. Час витримки: до 45 хвилин, залежно від бажаного ступеня освітлення та ступеня пористості волосся.

**PH:** 10,5 - 11,5

500 г, арт.: 014BE



### ШАМПУНЬ ДЛЯ ЗНЕБАРВЛЕНОГО, СВІТЛОГО ТА МЕЛІРУВАНОГО ВОЛОССЯ

#### **YELLOW OUT SHAMPOO**

Формула на основі екстракту винограду та фіолетового пігменту. Підсилює холодні тони блонду та усуває небажану жовтизну на знебарвленому, блондованому, сивому та мелірованому волоссі.

#### КЛЮЧОВІ ІНГРЕДІЄНТИ:

- Екстракт винограду
- Фіолетовий пігмент

**PH:** 4 - 5

300 мл, арт.: BE1074  
1000 мл, арт.: BE1078



МАСКА ДЛЯ ЗНЕБАРВЛЕНОГО, СВІТЛОГО ТА МЕЛІРУВАНОГО ВОЛОССЯ

### YELLOW OUT MASK

Збагачена екстрактом винограду, олією каріте і фіолетовим пігментом маска інтенсивно зволожує і нейтралізує жовті відблиски на знебарвленому, блондованому, сивому та мелірованому волоссі.

#### КЛЮЧОВІ ІНГРЕДІЄНТИ:

- Екстракт винограду
- Фіолетовий пігмент
- Олія каріте (ши)

**PH:** 4 - 5

300 мл, арт.: BE1075  
1000 мл, арт.: BE1079



НЕЗМИВНИЙ МУС-КОНДИЦІОНЕР  
**YELLOW OUT LEAVE-IN  
CONDITIONING MOUSSE**

Незмивний мус-кондиціонер, що забезпечує легкість розчісування і сяйво. Формула на основі екстракту лаванди, молочного протеїну і з фіолетовим пігментом ефективно нейтралізує жовті відтінки на освітленому, знебарвленому, сивому волоссі.  
Зберігає колір незмінно яскравим та блискучим, надає життєву силу крихкому та зневодненому волоссю.

#### КЛЮЧОВІ ІНГРЕДІЄНТИ:

- Екстракт лаванди
- Фіолетовий пігмент
- Молочний протеїн

200 мл, арт.: 10681



НЕЗМИВНИЙ 2-ФАЗНИЙ  
СПРЕЙ-КОНДИЦІОНЕР  
**YELLOW OUT LEAVE-IN  
BE-PHASE CONDITIONER**

Кондиціонер, що не потребує змивання, забезпечує легкість розчісування волосся і його захист. Завдяки концентрації фіолетового пігменту та екстракту винограду засіб тонуює небажану жовтизну та створює ідеальний блонд на знебарвленому, блондованому, сивому та мелірованому волоссі.

#### КЛЮЧОВІ ІНГРЕДІЄНТИ:

- Екстракт винограду
- Фіолетовий пігмент

**PH:** 4,5 - 5,5

200 мл, арт.: BE1080

# BLONDE ELEVATION *Charcoal*

Активний компонент серії –  
деревне вугілля найвищої якості.  
Це найчистіший з усіх існуючих  
видів деревного вугілля.

Воно діє, як компенсаторний  
колір, поглинаючи червоні/  
оранжеві відтінки, водночас  
забезпечує нейтралізацію  
і захист. Його очищувальні  
властивості роблять формулу  
ще більш ефективною для  
відновлення волосся та захисту  
шкіри голови, процедура за  
процедурою.



## ЧОРНІ ОСВІТЛЮВАЛЬНІ ВЕРШКИ (10 рівнів) **BLACK CREAM LIGHTENER (10 рівнів)**

Освітлювальні вершки останнього покоління чорного кольору. Збагачені аргановою олією, що чудово пом'якшує, та деревним вугіллям. Спеціально розроблені для отримання натуральних / прохолодних / попелястих блондів за один крок. Підходять для всіх технік освітлення. Не набрякають. Освітлення до 10 рівнів. Пропорція змішування 1:2 (30 г вершків + 60 г окисника 10,20,30, 40 vol.)

**Застосування:** добре розім'яти пакет. Змішати вершки з окисником в неметалевій мисці. Акуратно нанести суміш на сухе волосся, не наносячи на шкіру голови. Тримати суміш на волоссі до 45 хв. Регулярно перевіряйте процес освітлення. Щойно бажаного рівня освітлення буде досягнуто, ретельно змити спочатку водою, а потім шампунем.

**PH:** 10,4 - 11,4

250 г, арт.: 014BEC



## ШАМПУНЬ ТА МАСКА ДЛЯ ОСВІТЛЕНОГО ВОЛОССЯ **BLONDE ELEVATION CHARCOAL SHAMPOO & MASK**

Шампунь тонує та робить яскравішим сиве / знебарвлене волосся, усуваючи оранжеві / жовті тони. Маска з першого разу нейтралізує жовті рефлексі. Її активні інгредієнти глибоко проникають у волосся, глибоко живлять та відновлюють. Багаті на мінерали, вітаміни та оксиданти.

*Без парабенів, силіконів та сульфатів.  
Веганські.*

**Шампунь** 300 мл, арт.: BE1089  
**PH:** 4,1 - 5,1 1000 мл, арт.: BE1086

**Маска** 300 мл, арт.: BE1088  
**PH:** 4 - 5 1000 мл, арт.: BE1085

# СИСТЕМА ОСВІТЛЕННЯ ВІД KAARAL

BLONDE  
ELEVATION  
*Hair Lightener*



## SOFT LIGHTENING Освітлювальні вершки

- 7 рівнів
- Без пігментів
- Кремова олійна текстура
- Для тонкого і пористого волосся
- Відкриті і закриті техніки
- Для чутливого/нормального волосся
- Ідеально для загальної зміни кольору/видалення кольору

• Ідеально від 5/6 PPT

BLONDE  
ELEVATION  
*Hair Lightener*



## NATURAL BLONDE Освітлювальна пудра

- 8 рівнів
- Сині пігменти
- Традиційна текстура
- Для всіх типів волосся
- Відкриті і закриті техніки
- Знебарвлення і освітлення
- Для нормальної структури волосся

• Ідеально від 5/6 PPT

BLONDE  
ELEVATION  
*Yellow Out*



## EXTREME PEARL BLONDE Освітлювальна пудра 9+

- 9+ рівнів
- Фіолетові пігменти
- Мусоподібна текстура
- Для жорсткого волосся
- Відкриті і закриті техніки
- Для міцної структури волосся
- Для екстремальних технік освітлення

• Ідеально для 4 PPT і вище

BLONDE  
ELEVATION  
*Charcoal*



## EXTREME SILVER BLONDE Чорні освітлювальні вершки

- 9+ рівнів
- Чорні пігменти
- Кремова текстура
- Для жорсткого волосся
- Відкриті і закриті техніки
- Дуже темне/червоне волосся
- Для екстремальних технік освітлення з темного в блонд

• Ідеально від 5/6 PPT



## ІННОВАЦІЙНА ТРИХОЛОГІЧНА СЕРІЯ ДЛЯ ВИРІШЕННЯ ПРОБЛЕМ ШКІРИ ГОЛОВИ І ВОЛОССЯ

ВИДИМИЙ РЕЗУЛЬТАТ ВЖЕ ЗА 8 ТИЖНІВ

71% опитаних помітили **зменшення випадіння волосся**

24% помітили **потовщення стебла**

10% помітили **збільшення густоти**

# K05

TEA TREE OIL SYSTEM



ОСНОВНІ ПРОБЛЕМИ, СПРИЧИНЕНІ ДИСБАЛАНСОМ ШКІРИ ГОЛОВИ:

**ВИПАДІННЯ ВОЛОССЯ** пов'язане з порушенням фаз циклу росту волосся: анагеном, катагеном і телогеном та спричиняє аномалії, які впливають на здоров'я шкіри та волосся.

**ЛУПА** - результат зміни фізіологічного процесу регенерації клітин, що спричиняє надмірне лущення шкіри голови. Її розрізняють у двох формах: масна або суха.

**СЕБОРЕЙНИЙ ДЕРМАТИТ** обумовлений надмірною секрецією шкірного сала, яке накопичується у фолікулах, шкірі та на волоссі. Це породжує шкірні аномалії, масне волосся та фолікуліт.

**СВЕРБІЖ** проявляється відчуттям дискомфорту, часто через наявність лупи. Це ознака запалення шкіри, яке може спричинити або прискорити випадіння волосся.

**СУХА ШКІРА** часто є результатом вживання неправильних продуктів, спричиняючи лущення та свербіж. Причиною дегідратації є відсутність достатнього споживання гідроліпідів.



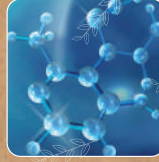
## ОЛІЯ ЧАЙНОГО ДЕРЕВА

Олія чайного дерева, екстракт з AUSTRALIAN MALALEUCA, що відома своїми цілющими, протизапальними, антибактерицидними, лікувальними, пом'якшувальними та антисептичними властивостями. Відновлює ліпідний баланс шкіри.



### АРНІКА ГІРСЬКА

Стимулює і тонізує шкіряний покрив та надає волоссю блиск і здоровий вигляд.



### ПІРОКТОН ОЛАМІН

Активний інгредієнт проти лупи та для зменшення випадіння волосся. Також сприяє росту волосся. Має ефективну антисептичну і фунгіцидну дію, зупиняє проліферацію клітин епідермісу - основного джерела лупи.



### ЛАВАНДА ВУЗЬКОЛИСТА

Дбайливо очищає і освіжає волосся, дарує йому приємний аромат, наповнює енергією і робить його більш здоровим. Допомогає розслабити волоссяний фолікул і збільшити приплив крові до фолікулів, необхідний для профілактики облісіння.



### ПЕРЕЦЬ БАГАТОРІЧНИЙ

Захищає волосся від небажаного впливу навколишнього середовища і бореться з вільними радикалами. Поліпшує мікроциркуляцію і природне живлення фолікула, сприяючи росту нового, здорового волосся.



### КРОПИВА ДВОДОМНА

Надає відновлювальну, тонізувальну, регенерувальну, антисеборейну і протисвербїжну дію. Ідеально підходить для застосування при боротьбі з проблемами шкіри голови і при проблемах себореї.



### МІКРОГРАНУЛИ ГОРІХІВ

Мигдаль та волоські горіхи у мікрогранулах діють, як делікатний пілінг, видаляючи омертвілі клітини епідермісу, бруд і надлишок себуму, даруючи негайне відчуття чистоти.

**ПРОДУКТИ ЦЬЄЇ ЛІНІЇ, ЗБАГАЧЕНІ ВЕЛИКОЮ КІЛЬКІСТЮ ЕКСТРАКТІВ НАТУРАЛЬНИХ ЛІКАРСЬКИХ ТРАВ, ПРОВІТАМІНОМ В5, ГАРАНТУЮТЬ МАКСИМАЛЬНИЙ ЗАХИСТ І ЕФЕКТИВНУ ТЕРАПІЮ ШКІРИ ГОЛОВИ І ВОЛОССЯ**

## ПРОТИ ВТРАТИ ВОЛОССЯ



## ОЧИЩЕННЯ



Олія чайного дерева  
Кропива  
Арніка

## ШАМПУНЬ ПРОТИ ВТРАТИ ВОЛОССЯ

Делікатно очищає шкіру голови та волосся, відновлюючи баланс. Неагресивний склад шампуню багатий на природні активні інгредієнти, такі як: олія чайного дерева (має потужну антибактеріальну дію, розблоковує пори, тамує запалення та свербіж шкіри), арніка та стручковий перець, які стимулюють ріст волосся, тим самим зміцнюючи його.

Синергетична дія, яка запобігає і протидіє випадінню волосся. Ніжна формула, придатна для частого використання.

**PH:** 4,1 - 5,1

250 мл, арт.: 1050\_2021  
1000 мл, арт.: 1058\_2021

# ТЕРАПІЯ

# ПРОФІЛАКТИКА

**K05**  
TEA TREE OIL SYSTEM



Олія чайного дерева  
Кропива  
Арніка  
Стручковий перець

## ЛОСЬЙОН ПРОТИ ВТРАТИ ВОЛОССЯ

Високоєфективні ампули, чий вміст багатий на надзвичайно важливі активні рослинні інгредієнти, які протидіють запаленню, сприяють поліпшенню кровообігу, запобігаючи випадінню волосся та борються з ним. Це природний концентрат, який зміцнює волоссяний фолікул і продовжує життєвий цикл волосся.

**Попередження:** уникайте контакту з очима. Якщо продукт потрапив у очі, ретельно промити водою.

**PH:** 3,1 - 4,1

12\*10 мл, арт.: 1051\_2021



Олія чайного дерева  
Кропива  
Арніка  
Стручковий перець

## КРАПЛІ СПРЯМОВАНОЇ ДІЇ ПРОТИ ВТРАТИ ВОЛОССЯ

Це природний мультиактивний продукт, чия дієвість ґрунтовно перевірена. Засіб ефективний для терапії слабкого волосся, схильного до випадіння, зміцнює його від кореня до кінчиків, стимулює мікроциркуляцію в шкірі голови, сприяючи збільшенню густоти волосся.

**Попередження:** уникайте контакту з очима. Якщо продукт потрапив у очі, ретельно промити водою.

**PH:** 3,1 - 4,1

50 мл, арт.: 1052\_2021

## ПРОТИ СУХОЇ ЛУПИ



## ОЧИЩЕННЯ



Олія чайного дерева  
Піроктон Оламін  
Екстракт дикого льону

## ШАМПУНЬ ПРОТИ СУХОЇ ЛУПИ

Підходить для волосся з лупою або для сухої шкіри голови, що свербить. Завдяки особливим активним інгредієнтам, очищує шкіру голови та волосся, запобігаючи утворенню сухої лупи, має протигрибкову дію, ефективно знімає запалення, заспокоює шкіру.

Синергія, що гарантує найкращі результати та допомагає відновити і повернути природну красу волосся. Ніжна формула, придатна для частого використання.

**PH:** 5 - 6

250 мл, арт.: 1053\_2021  
1000 мл, арт.: 1059\_2021

# ТЕРАПІЯ



Олія чайного дерева  
Кропива  
Арніка  
Стручковий перець

## ЛОСЬЙОН ПРОТИ СУХОЇ ЛУПИ

Високоєфективні ампули, чий вміст багатий на надзвичайно важливі активні рослинні інгредієнти. Екстракти стручкового перцю та арніки сприяють кровообігу, запобігаючи випаданню волосся та боротьбі з ним. Олія чайного дерева протидіє запаленню і має антибактеріальні властивості. Це природний концентрат, який зміцнює волосяний фолікул і продовжує життєвий цикл волосся.

**Попередження:** уникайте контакту з очима. Якщо продукт потрапив у очі, ретельно промити водою.

**PH:** 3,1 - 4,1

12\*10 мл, арт.: 1054\_2021

# ПРОФІЛАКТИКА

# K05

TEA TREE OIL SYSTEM



Олія чайного дерева  
Піроктон Оламін  
Екстракт дикого льону  
Кропива  
Арніка  
Стручковий перець

## КРАПЛІ СПРЯМОВАНОЇ ДІЇ ПРОТИ СУХОЇ ЛУПИ

Краплі спрямованої дії проти лупи та сухості шкіри є ефективним та функціональним засобом завдяки своїм натуральним активним інгредієнтам. Піроктон оламін та олія чайного дерева мають антисептичну та протизапальну дію, борються із надмірною секрецією шкірного сала, відновлюють баланс шкіри голови. Волосся яскраве і здорове на вигляд.

**Попередження:** уникайте контакту з очима. Якщо продукт потрапив у очі, ретельно промити водою.

**PH:** 3,1 - 4,1

50 мл, арт.: 10541

## ПРОТИ МАСНОЇ ЛУПИ



## ОЧИЩЕННЯ



Олія чайного дерева  
Піроктон Оламін  
Екстракт дикого льону

## ШАМПУНЬ ПРОТИ ЖИРНОЇ (МАСНОЇ) ЛУПИ

Підходить для масної шкіри голови, схильної до подразнень і свербіжів. Глибоко очищує шкіру голови та волосся, сприяючи видаленню лусочок та надлишку шкірного сала, регулюючи секрецію сальних залоз. Екстракт дикого льону має очищувальну, протигрибкову, протизапальну та заспокійливу дію. Регулярне застосування цього шампуню робить волосся м'яким і легким. М'яка формула, придатна для частого використання.

**PH:** 4,5 - 5,5

250 мл, арт.: 1056\_2021  
1000 мл, арт.: 1060\_2021

# ТЕРАПІЯ



Олія чайного дерева  
Кропива  
Екстракт дикого льону

## ЛОСЬЙОН ПРОТИ ЖИРНОЇ ЛУПИ

Високоєфективні ампули, чий вміст збагачений олією чайного дерева та екстрактом дикого льону. Специфічні активні інгредієнти з антимікробною, антиоксидантною, заспокійливою та протисвербіжною дією, здатні природним чином заспокоювати подразнену шкіру, зменшують секрецію шкірного сала і відновлюють баланс шкіри голови.

**PH:** 4 - 5

12\*10 мл, арт.: 1057\_2021

# ПРОФІЛАКТИКА

# K05

TEA TREE OIL SYSTEM



Олія чайного дерева  
Кропива  
Екстракт дикого льону

## КРАПЛІ СПРЯМОВАНОЇ ДІЇ ПРОТИ ЖИРНОЇ ЛУПИ

Краплі багаті на олію чайного дерева та екстракт дикого льону. Підходять для масного волосся з жирною лупою, заспокоюють подразнену шкіру та усувають лупу, зменшують секрецію шкірного сала. Волосся більш м'яке, блискуче і легке.

**PH:** 4 - 5

50 мл, арт.: 10571

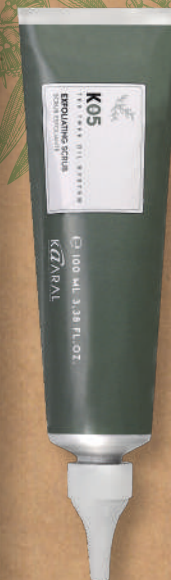


• Олія чайного дерева

• Натуральні інгредієнти



## ДОДАТКОВІ ПРОЦЕДУРИ



### ЦЕ НАЙКРАЩІ ПРОДУКТИ,

щоб підвищити ефективність процедур K05 та посилити їх результати.

- Відлущувальний скраб готує шкіру голови до подальших процедур.
- Сірчаний шампунь у синергії з іншими продуктами на основі олії чайного дерева очищає і врівноважує шкіру голови.

Формула на основі олії чайного дерева має цілющу, антисептичну, заспокійливу дію, що нормалізує секрецію шкірного сала. Мікрогранули з **мигдалю та волоських горіхів** мають відлущувальну дію, даючи негайне відчуття чистоти.

**Сірка** - мінерал, що очищує, відлущує, має антисеборейну та кератолітичну дію. Усуває свербіж і дискомфорт, тамує подразнену шкіру.





## ПІДГОТОВКА



Гранули волоського  
горіха, абрикоса та  
мигдалю

### СКРАБ ДЛЯ ШКІРИ ГОЛОВИ І ВОЛОССЯ

Гель-ексfolіант з мікрогранулами мигдалю та волоського горіха. Очищає шкіру голови від мертвих клітин, залишків косметичних продуктів, бруду, для негайного детокс-ефекту. Оздоровлює шкіру та готує її до подальших процедур.

Використовувати перед миттям голови, бажано на вологе, просушене рушником волосся.

**PH:** 6,5 - 7,5

100 мл, арт.: 1046\_201

## ОЧИЩЕННЯ



Олія чайного дерева  
Сірка

### КРЕМ-ШАМПУНЬ НА ОСНОВІ СІРКИ

Шампунь з очищувальною дією для всіх типів лупи та шкіри, що луциться. Інтенсивна формула з кислим рН полегшує лікування волосся завдяки, пілінгуючим, очищаючим і балансуєчим властивостям сірки забезпечуючи ідеальне очищення шкіри голови.

Для м'якого, легкого і блискучого волосся.

**PH:** 4,1 - 5,1

200 мл, арт.: 1049\_201

**K05**  
TEA TREE OIL SYSTEM

# РЕКОМЕНДАЦІЇ З ЗАСТОСУВАННЯ



ДОДАТКОВІ  
ПРОЦЕДУРИ

ІНТЕНСИВНА ТЕРАПІЯ  
ПРОТИ ВТРАТИ ВОЛОССЯ



СКРАБ-ПІЛІНГ

1



САЛОННА ТЕРАПІЯ

ШАМПУНЬ ПРОТИ ВТРАТИ ВОЛОССЯ

2



ЛОСЬЙОН ПРОТИ ВТРАТИ ВОЛОССЯ

3



ДОМАШНЯ ТЕРАПІЯ

КРАПЛІ СПРЯМОВАНОЇ ДІЇ



ІНТЕНСИВНА ТЕРАПІЯ  
ПРОТИ СУХОЇ ЛУПИ

ДОДАТКОВІ  
ПРОЦЕДУРИ

ІНТЕНСИВНА ТЕРАПІЯ  
ПРОТИ МАСНОЇ ЛУПИ

САЛОННА ТЕРАПІЯ

ШАМПУНЬ ПРОТИ СУХОЇ ЛУПИ

2



ВИКОРИСТАННЯ В САЛОНІ АБО ВДОМА

ШАМПУНЬ З СІРКОЮ



САЛОННА ТЕРАПІЯ

ШАМПУНЬ ПРОТИ МАСНОЇ ЛУПИ

2



ЛОСЬЙОН ПРОТИ СУХОЇ ЛУПИ

3



ЛОСЬЙОН ПРОТИ МАСНОЇ ЛУПИ

3



ДОМАШНЯ ТЕРАПІЯ

КРАПЛІ СПРЯМОВАНОЇ ДІЇ



ДОМАШНЯ ТЕРАПІЯ

КРАПЛІ СПРЯМОВАНОЇ ДІЇ



# K05 REVITAE

## • ТЕРАПІЯ REVITAE

Це спеціальна програма для підготовки та тонізації волоссяного покриву, стимулювання зародків стовбурових клітин, що є у луковиці, пробудження луковиць з фази сну та сприяння густоті, силі та щільності волосся.



## ШАМПУНЬ, ЩО ТОНІЗУЄ

Комбінована дія **чайного дерева, розмарину та буркуну лікарського**:

- Очищує і тонізує шкіру та волосся, має антибактеріальну дію;
- Відновлює цілісність волоссяного покриву;
- Стимулює мікроциркуляцію крові;
- Укріплює та надає еластичність волоссю;
- Протидіє вільним радикалам та запобігає старінню шкіри завдяки антиоксидантній дії.

### Застосування:

Намочіть волосся. Емульгуючи кінчиками пальців рівномірно розподіліть по довжині волосся і шкірі голови. Прополщіть. За необхідності повторіть. Рекомендується використовувати продукт із середньою частотою миття волосся і шкіри голови протягом не менш, ніж 12 тижнів.

**БЕЗ ДЕА / СУЛЬФАТІВ / ПАРАБЕНІВ / СИЛІКОНІВ / ДОДАВАННЯ СОЛЕЙ / КЛЕЙКОВИНИ**

**PH:** 4,1 - 5,1

250 мл, арт.: 10451



## ЛОСЬЙОН, ЩО ЗМІЦНЮЄ

Дія Revitae Complex, що складається з **екстрактів модрина, чайного дерева, люцерни, хмелю, буркуну лікарського та розмарину**:

- Дезинфікує шкіру голови, має протизапальну дію;
- Стимулює ядра стовбурових клітин волоссяного фолікула;
- Сприяє регенерації волоссяного фолікула;
- Зміцнює волосяне стебло, надаючи йому щільність і життєву силу;
- Захищає і укріплює особливо ламке і тонке волосся.

### Застосування:

Для досягнення оптимального результату рекомендується щоденне застосування протягом не менше 12 тижнів вранці або ввечері при сухому волоссі або після миття волосся і шкіри голови, висушених рушником. Нанесіть лосьйон на шкіру голови. Ніжно масажуйте кінчиками пальців, щоб забезпечити повне всотування продукту. Не змивати.

**БЕЗ ПАРАБЕНІВ / СИЛІКОНІВ / МІНЕРАЛЬНИХ ОЛІЙ / КЛЕЙКОВИНИ**

**PH:** 3 - 4

50 мл, арт.: 10452



## ROYAL JELLY CREAM

**Маска для реконструкції волосся з бджолиним маточним молочком**

Потужний відновлювальний комплекс для найбільш пошкодженого волосся. Наявність у складі бджолиного маточного молочка та більш, ніж 110 активних інгредієнтів (амінокислоти, протеїни, полівітамінний комплекс і т.д.) дозволяє відновити та реанімувати волосся будь-якого ступеня пошкоженості. Желеподібна консистенція робить використання маски максимально економічним та зручним. Легко змивається водою, не обтяжує волосся. Волосся стає слухняним та шовковистим. Наносити на вологе волосся, витримувати протягом 3-5 хвилин, змити водою. Потужної дії маски, що відновлює, достатньо для використання 1 разу на тиждень.

**РН:** 4 - 5

500 мл, арт.: 004A

## ГЛИБОКЕ ВІДНОВЛЕННЯ

**Салонна процедура**

**Рецепт\*:**

- Поживна крем-маска з маточним молочком Royal Jelly - 60 мл
- Захисний зволожуючий флюїд TRI ACTION - 6- 8 крапель
- Інтенсивний відновлюючий лосьйон Restructure - 1шт\*10мл

**Спосіб застосування:**

1. Вимити волосся шампунем Colore серії Purify.
2. Змішати маску, флюїд та лосьйон.
3. Промокнути волосся рушником, нанести суміш.
4. Надягти на голову шапочку для душу та підігріти феном протягом 5-7 хвилин.
5. Обгорнути голову рушником і через 30 хвилин змити суміш теплою водою.

\* Дозування представлено для третьої довжини волосся.



# PURIFY

*#Be pure. Be you.*

Лінія з догляду, яка піклується про волосся. Purify ділиться своєю пристрасстю з кожною жінкою, створюючи ідеальне поєднання любові і захисту з гламурним дотиком.

П'яні запахи, дивовижні кольори і ретельно відібрані інгредієнти об'єднані, щоб дати життя нашій сучасній казці.

*Оберіть догляд,  
що підходить  
саме вам*

#mensuntreatment



**Sole**  
Відновлює  
після сонця

#businesswoman



**Complementary**

Реконструює і додає  
товщини волоссю

#break-resistant



**Filler**  
Наповнює і  
захистає

#foodlover



## Colore

Подовжує  
яскравість  
кольору



#traveladdict

## Hydra

Зберігає  
правильну  
гідrataцію



#fashionlover

## Reale

Інтенсивно  
живить  
волосся

#fitmom



## Volume

Збільшує  
об'єм  
волосся



#millennial

## Energy

Щоденно  
очищає волосся

#NEW



#fresh&clean

## Clarifying

Глибоко очищає  
волосся

Пошкоджене,  
тонке і м'яве

## Filler

Shampoo  
Spray & Filler Vial

Хімічно  
оброблене,  
нормальне або  
товсте

## Reale

Shampoo  
Conditioner & Vial

Сухе або  
пошкоджене,  
нормальне або  
тонке

## Hydra

Shampoo  
Conditioner  
Mask & Reale Vial

Пофарбоване,  
пряме або тонке

## Colore

Shampoo  
Conditioner  
& Restructure Vial

Відновлення  
після сонця

## Sole

Shampoo  
Shower gel Mask  
& Elixir

М'яве або  
слабке

## Energy

Shampoo  
Conditioner

Тонке або  
тендітне

## Volume

Shampoo  
Conditioner  
& Restructure Vial

Додатковий  
відновлювальний  
догляд

## Complementary

Mask, Spray, Mousse  
& Restructure Vial

Всі типи волосся

## Clarifying

Shampoo



# Filler

Інтенсивний догляд і наповнення  
**#пошкоджене і мляве волосся**



## Лосьйон-реконструктор з кератином і гіалуроновою кислотою

### FILLER LOTION

Дорогоцінний лосьйон, що герметизує. Реконструює, кондиціонує, знімає статику. Комбінація катіонних полімерів та гіалуронової кислоти закриває кутикулу, укріплює поверхню волосу та дарує миттєве відчуття м'якості з особливим ефектом оксамитної оздобы. Додаткова яскравість, виняткова слухняність волосся, без обтяження.

**ЗАСТОСУВАННЯ:** нанесіть на вимите і підсушене рушником волосся по всій довжині та на кінчики. Промасуйте, залиште на 5 хвилин, далі змийте.

**pH:** 3,1 - 4,1

♥ Гіалуронова кислота / Кератин / Катіонні полімери / Молочна кислота

**10 мл x 12 ампул** арт. 1260



## Спрей-наповнювач з кератином і гіалуроновою кислотою

### FILLER SPRAY

Інноваційний спрей з миттєвою відновлювальною дією. Укріплює волокна, цілеспрямовано заповнюючи порожні ділянки, повертаючи волосся первісний здоровий вигляд.

Ексклюзивна формула зі збалансованим pH вивільнює всі цілющі властивості кератину та гіалуронової кислоти, розгладжуючи кутикулу та ущільнюючи структуру волосся, роблячи його товстшим, відновлюючи його силу та стійкість.

**ЗАСТОСУВАННЯ:** нанесіть на вологе волосся, промасуйте та змийте. За потреби повторіть.

**pH:** 4,5 - 5,5

♥ Гіалуронова кислота / Кератин / Касторова олія

**300 мл** арт. 1256





## Шампунь з кератином і гіалуроновою кислотою

### FILLER SHAMPOO

М'який і легкий крем - шампунь, що миттєво проникає у волосся, забезпечує його зволоження, м'якість та еластичність, не обтяжуючи його. Дбайливо очищає шкіру голови та волосся, відновлюючи пошкоджені волокна та укріплюючи волосся по всій довжині, завдяки комбінованій дії кератину та гіалуронової кислоти. Волосся одразу більш насичене, впорядковане, готове до наступних процедур для наповнення.

**ЗАСТОСУВАННЯ:** нанесіть на вологе волосся, промасуйте та змийте. За потреби повторіть.

**PH:** 4,5 - 5,5

♥ Гіалуронова кислота / Кератин / Молочна кислота / Сечовина

**300 мл** арт. 1255  
**1000 мл** арт. 1258



## Маска з кератином і гіалуроновою кислотою

### FILLER MASK

Маска-наповнювач з багатою текстурою проникає всередину волосся, живлячи його та оновлюючи структуру, завдяки потужному поєднанню гіалуронової кислоти, кератину та олії ши. Чинить негайну омолоджувальну дію, легко розплутує волосся, не обтяжуючи його. Ефективно усуває пухнастість волосся, роблячи його блискучим і помітно здоровішим.

**ЗАСТОСУВАННЯ:** нанесіть на вимите і просуще рушником волосся по всій довжині та на кінчики. Промасуйте, залиште на 5 хвилин, далі змийте теплою водою.

**PH:** 5 - 6

♥ Гіалуронова кислота / Кератин / Олія ши / Молочна кислота

**500 мл** арт. 1257  
**1000 мл** арт. 1259





# Reale

♡ Без Сульфатів / ДЕА / Парабенів /  
Мінеральних олій / Солей / Глютену

Інтенсивне живлення  
**#пошкоджене волосся**



Reale Інтенсивний живильний шампунь і кондиціонер ідеально підходять для особливо пошкодженого волосся. Високопоживна формула діє глибоко, оживляючи волосся і надаючи щільність, силу, м'якість і блиск.

### **БДЖОЛИНЕ МАТОЧНЕ МОЛОЧКО**

Найбільш поживний інгредієнт, вироблений робочими медовими бджолами. Багатий білком, вітамінами і мінеральними солями, він діє для глибокої реструктуризації і поживлення волосяного волокна. Покращує міжклітинний метаболізм і запобігає старінню волосся.

### **ОЛІЯ ЛІМНАНТЕСА**

Характеризується наявністю антиоксидантів і своєю здатністю оживляти природну еластичність волосся.

### **ОЛИВКОВА ОЛІЯ**

Багата вітамінами і антиоксидантами, допомагає захистити кератин волосся, відновлюючи їх щільність.

**Шампунь**  
PH: 5 - 6

**300 мл** арт. 1235N  
**1000 мл** арт. 1237N

**Кондиціонер**  
PH: 4 - 5

**250 мл** арт. 1236N  
**1000 мл** арт. 1238N



Інтенсивний відновлювальний  
незмивний лосьйон  
**#пошкожене волосся**



♡ *Парабенів / Мінеральних олій /  
Глютену*

**PH: 3 - 4**  
**10 мл x 12 ампул** арт. 1239N

Інтенсивний відновлювальний незмивний лосьйон (в ампулах) спеціально створений для пошкодженого і зневодненого волосся, що вимагає додаткового живлення. Чисте маточне молочко, багате протеїнами, вітамінами і амінокислотами, відновлює зсередини волокна волосся, даруючи їм глибоке живлення і захищаючи їх від агресивного зовнішнього середовища. Волосся стає здоровим, м'яким і блискучим.

**Спосіб застосування:** після застосування шампуню і кондиціонеру нанести вміст ампули на вологе волосся, делікатно масажуючи волосся для кращого проникнення продукту. **Не змивати.** Приступити до укладання. Перед вживанням збовтати.  
Використовуйте ампули Reale в поєднанні з Reale шампунем і кондиціонером, щоб забезпечити максимальне живлення пошкодженого волосся.

### **БДЖОЛИНЕ МАТОЧНЕ МОЛОЧКО**

Найбільш поживний інгредієнт, вироблений робочими медовими бджолами. Багатий білком, вітамінами і мінеральними солями, він діє для глибокої реструктуризації і поживлення волосяного волокна. Він покращує міжклітинний метаболізм і запобігає старінню волосся.

### **АЛОЕ ВЕРА**

Відомий своєю стійкістю до високих температур завдяки великому відсотку води в листі. Це допомагає зберегти гідратацію волосся.

### **ПАНТЕНОЛ**

Має зволожувальні і пом'якшувальні властивості. Надає м'якість і щільність, відновлюючи еластичність хімічно обробленого і пошкодженого волосся.





# Hydra

Зволоження  
#сухе волосся



♡ Без парабенів / Силіконів / Мінеральних олій / Глютену

**Шампунь** для зволоження Hydra розроблений спеціально для сухого волосся. Його м'яка очищувальна формула, збагачена олією солодкого мигдалю та екстрактом рису, інтенсивно зволожує та надає волоссю м'якість. Екстракт ромашки додає блиску та пом'якшує волосся без зайвого обтяження.

Зволожувальний **кондиціонер** Hydra розроблено спеціально для сухого волосся. Кондиціонувальна формула збагачена олією солодкого мигдалю та екстрактом рису для миттєвого зволоження та живлення. Оливкова олія додає волоссю м'якість та блиск, залишаючи його зволеним і наповненим.

## ОЛІЯ СОЛОДКОГО МИГДАЛЮ

Багата жирними кислотами і вітамінами, які глибоко проникають у волосся для ретельного зволоження і живлення.

## ЕКСТРАКТ РИСУ

Відомий своїми антиоксидантними, пом'якшувальними і зволожувальними властивостями, він робить сухе волосся м'яким з правильним рівнем гідратації.

## ОЛИВКОВА ОЛІЯ

Багата на вітамін Е, який допомагає боротися з вільними радикалами і природним окисленням волосся, надаючи блиск і м'якість.

## ЕКСТРАКТ РОМАШКИ

Допомагає правильно відновити гідроліпідну плівку і природну еластичність волосся.

### Шампунь

**PH:** 5 - 6

**300 мл** арт. 1201N

**1000 мл** арт. 1202N

### Кондиціонер

**PH:** 4 - 5

**250 мл** арт. 1203N

**1000 мл** арт. 1204N



Глибоке зволоження  
**#сухе і жорстке волосся**



♡ Без парабенів / Мінеральних олій / Глютену

Інтенсивна зволожувальна живильна маска Hydra ідеально підходить для сухого і жорсткого волосся, допомагаючи відновити правильний рівень зволоження. Її інноваційна формула збагачена Алое Вера, який покращує здатність утримувати вологу. Суміш олій кмину, кунжуту, соняшнику і вітаміну Е збагачує волосся, нейтралізуючи вільні радикали. Волосся стає блискучим, зволеним і оновленим. Спосіб застосування: Нанести після шампуню на вологе волосся, делікатно масажуючи, залишити діяти на 3-5 хвилин, а потім перейти до ополіскування.

#### **АЛОЕ ВЕРА**

Відомий своєю стійкістю до високих температур завдяки великому відсотку води в листі. Це допомагає зберегти гідrataцію волосся.

#### **ОЛІЯ СОНЯШНИКА**

Вітамін Е, Омега-3 і Омега-6 мають антивікову регенеративну дію, запобігаючи старінню волосся і зберігаючи при цьому волосся м'яким і еластичним.

#### **КУНЖУТНА ОЛІЯ**

Багата Омега-6, Омега-9 і вітамінами А і Е, які мають високі антиоксидантні і захисні властивості, захищають від вільних радикалів і шкідливого впливу зовнішнього середовища

#### **ОЛІЯ КМИНУ**

Багата вітамінами і відома своїми відновлювальними і поживними властивостями. Її пом'якшувальна дія також допомагає згладити кутикулу волосся, роблячи його блискучим, м'яким і зволеним.

**РН:** 4 - 5

**500 мл** арт. 1224N





# Colore

Захист кольору  
#фарбоване волосся

♡ Без парабенів / Мінеральних олій /  
Глютену / Збереження кольору

Шампунь для захисту кольору і кондиціонер для фарбованого волосся допомагають підтримувати сяючий та інтенсивний колір. Правильне поєднання шампуню і кондиціонера надає волоссю м'якість і еластичність. Мають антиоксидантну дію. Поживна формула, збагачена екстрактом маракуї і сумішшю спеціальних олій, зволожує і відновлює структуру волосся, що було піддане хімічним процедурам, бореться з вільними радикалами, закриває кутикулу і збільшує інтенсивність кольору. Волосся яскраве, здорове і легко розчісується.

## МАРАКУЙЯ

Багата Омега-6 і антиоксидантними властивостями, бореться з дією вільних радикалів і захищає волосся від зовнішнього середовища, зберігаючи інтенсивність кольору.

## ОЛІЯ АСАІ

Багата вітамінами С і Е. Зволожувальні, поживні і заспокійливі властивості допомагають природним чином відновити гідроліпідну плівку і зберегти водний баланс, блиск і еластичність волосся.

## РИСОВА ОЛІЯ

Надає блиск і інтенсивно зволожує завдяки своїм заспокійливим властивостям. Природні фільтри UVA / UVB протидіють шкідливому впливу зовнішнього середовища.

**Шампунь**  
PH: 4,1 - 5,1

**300 мл** арт. 1213N  
**1000 мл** арт. 1214N

**Кондиціонер**  
PH: 4 - 5

**250 мл** арт. 1215N  
**1000 мл** арт. 1216N





## Шампунь і гель для душу 2в1 після засмаги AFTER SUN HAIR BODY WASH

Повертає волоссю і шкірі, що перебували на сонці, оптимальний рівень зволоження.

### Дія

- Забезпечує негайне полегшення для шкіри, заспокоює та пом'якшує.
- Відновлює волосся завдяки своєму тонізуючому і відновлювальному ефекту.
- Запобігає зневодненню волосся після перебування на сонці.

### Застосування

Нанесіть необхідну кількість на вологе тіло і волосся, промасуйте. Промийте, за потреби повторіть.

**PH:** 5,5 - 6,5

**Об'єм:** 300 мл

Ключові інгредієнти: гіркий апельсин, бузина.



## Відновлювальна маска після сонця REGENERATING AFTER SUN MASK

Для всіх типів волосся.  
Маска After Sun відновлює оптимальний рівень зволоження волосся, забезпечує інтенсивне живлення.

### Дія

- Глибоко живить волосся, що піддавалось впливу сонця.
- Захищає волосся від дії вільних радикалів завдяки своїй високій антиоксидантній дії.
- Забезпечує волоссю надзвичайну яскравість.

### Застосування

Після миття волосся шампунем нанесіть на вологе волосся і розчешіть. Дайте настоятися 3-5 хв., потім ополосніть.

**PH:** 4 - 5

**Об'єм:** 250 мл

Ключові інгредієнти: гіркий апельсин, дамаська троянда, піон.



# Sole

Відновлення та захист  
#захист від сонця

## Захисний відновлювальний еліксир PROTECTIVE AND RESTORING ELIXIR

Для всіх типів волосся.  
Захисний та відновлювальний еліксир – це двофазний спрей, що не потребує змивання з UV-фільтрами, який можна використовувати до, під час та після перебування на сонці.

### Дія

- Захищає волосся до, під час та після перебування на сонці.
- Бороться із сухістю волосся, підвищує еластичність та не дає йому завиватись.
- Волосся стане м'яким, яскравим, блискучим та легко розчісуваним.

### Застосування

Добре збовтати. Розпорошити до і під час перебування на сонці або нанести на вимите і просушене рушником волосся.

**Об'єм:** 150 мл

Ключові інгредієнти: гіркий апельсин, жасмин, японська вишня.



# Energy

♡ Без парабенів / Силіконів  
/ Мінеральних олій / Глютену

Щоденне використання  
**#всі типи волосся**



Шампунь Energy можна використовувати для всіх типів волосся, які потребують частого миття. Його спеціальна формула м'яко очищує волосся і допомагає видалити залишки, домішки і надлишок шкірного сала. Шампунь підтримує збалансований рівень рН шкіри голови і волосся. При нанесенні після шампуню, кондиціонер Energy допомагає активізувати і оживляти корені, відновлюючи гідроліпідну плівку без обтяження. Волосся м'яке, легко розчісується, повне життєвої сили і блиску.

## МЕНТОЛ

Його освіжаюча, дермоочищувальна, антисептична і пом'якшувальна дія робить очищення волосся приємним. Це допомагає шкірі голови залишатися свіжою і жвавою.

**Шампунь**  
PH: 5 - 6

**300 мл** арт. 1209N  
**1000 мл** арт. 1210N

**Кондиціонер**  
PH: 4 - 5

**250 мл** арт. 1211N  
**1000 мл** арт. 1212N







# Volume

Об'єм  
**#тонке волосся**



Шампунь і кондиціонер Volume особливо рекомендуються для тонкого, прямого і м'якого волосся. Їхня спеціальна формула, що характеризується поєднанням полімерів і косметичних активних інгредієнтів, допомагає тонкому волосся відновлювати природну еластичність, надаючи силу, об'єм і щільність. Кондиціонер надає м'якості без ефекту обтяження, гарантуючи правильний рівень гідратації навіть для тонкого волосся, роблячи його сильним і повним об'єму.

## ЕКСТРАКТ БАМБУКА

Завдяки своїм пом'якшувальним і відновлювальним властивостям він покращує стійкість волосся і допомагає повернути його щільність, зміцнюючи волосяне волокно.

## ЖЕНЬШЕНЬ

Відомий своїми енергетичними і стимулювальними властивостями, він допомагає повернути життєву силу і об'єм тонкому волосся.

## ОЛІЯ СОЛОДКОГО МИГДАЛЮ

Багата вітамінами, допомагає живити найтонше волосся, роблячи його м'яким і пружним.

**Шампунь**  
PH: 5 - 6

**300 мл** арт. 1205N  
**1000 мл** арт. 1206N

**Кондиціонер**  
PH: 4 - 5

**250 мл** арт. 1207N  
**1000 мл** арт. 1208N





# Complementary

Інтенсивний відновлюючий лосьйон  
**#всі типи волосся**



Інтенсивний відновлювальний лосьйон створений спеціально для догляду за виснаженим і пошкодженим волоссям. До складу засобу входить поживний Provitamin B5, який насичує волосся ззовні і проникає в його серцевину, відновлюючи зсередини. Волосся насичується життєвою енергією, зволожується і набуває блиску. Ідеально підходить для догляду за фарбованим волоссям та волоссям, виснаженим після частого застосування інструментів і засобів для укладання.

**СПОСІБ ЗАСТОСУВАННЯ:** Нанесіть вміст одного флакону на вимите, злегка підсушене рушником волосся. Розподіліть засіб по всій довжині волосся. Ретельно змийте засіб через 2-5 хвилин. Використовуйте раз на тиждень або частіше, за необхідності, для догляду за виснаженим і пошкодженим волоссям.

♡ Без парабенів / Мінеральних олій / Глютену

## PROVITAMIN B5

Відомий своїми регенеративними, зволожувальними і пом'якшувальними властивостями. Він глибоко проникає і реструктурує волокно волоса зсередини, забезпечуючи його еластичність і захист.

**PH:** 3,1 - 4,1

**10 мл x 12 ампул** арт. 1223N

Інтенсивна відновлювальна маска  
**#сухе, пошкоджене волосся**



Ultra – це нова маска для інтенсивного відновлювального догляду, особливо рекомендована для сухого, пошкодженого волосся, та такого, що втратило життєву силу. Багата, з високим ступенем зволоження, формула, завдяки поєднанню цінних інгредієнтів. Глибоко відновлює волосся, не обтяжуючи його, завдяки чому воно стає неймовірно блискучим, м'яким і стильним.

♡ Без парабенів / Мінеральних олій / Глютену

## ОЛІЯ МАФІРИ

Відновлює, живить, захищає і надає блиск волосся, завдяки чому воно стає надзвичайно м'яким і щільним

## ОЛІЯ КАРІТЕ

Багате на вітаміни A, D та E, має пом'якшувальні, зволожувальні та заспокійливі властивості, інтенсивно зволожує волоссяний покрив та захищає його від УФ-променів.

**PH:** 4 - 5

**500 мл** арт. 1247



Спрей для розплутування і зволоження, для нормального і тонкого волосся Leave-In  
**#нормальне і тонке волосся**

Leave-In – це практичний спрей, що забезпечує легкість розчісування волосся та надає йому щільність. Не потребує змивання. Призначений для нормального і тонкого волосся. Завдяки натуральним діючим речовинам з ефектом кондиціонування, захищає від впливу гарячих приладів, надаючи силу, зволоженість та щільність зневодненому волосся та такому, що зазнало стресу. Завдяки спрею волосся набуває легкості і прекрасно розчісується.

♡ Без силіконів / Без мінеральних олій / Без парабенів / Без спирту

### ЯГОДИ ГОДЖИ

Природний антивіковий засіб з антиоксидантною дією. Бореться з вільними радикалами і надає волосся еластичність і м'якість.

### МОЛОЧНИЙ ПРОТЕЇН

Має сильну зволожувальну дію, зберігає красу та сяйво волосся.

**PH:** 4 - 5

**300 мл** арт. 1246



Незвивний мус-кондиціонер  
**#всі типи волосся**

Soffice – це незвичайний мус, що ушліюнок та не потребує змивання. Живить і робить волосся слухняним, не обтяжуючи його, захищаючи від теплового впливу щипців і фену. Його легка і приємна текстура, збагачена сумішшю цінних інгредієнтів, робить волосся неймовірно м'яким і шовковистим.

♡ Без парабенів / Глютену

### ЕКСТРАКТ БАВОВНИ

Забезпечує легкість розчісування і відновлює волосся, роблячи його м'яким і блискучим.

### МОЛОЧНИЙ ПРОТЕЇН

Завдяки вмісту вітамінів А, В і мінералів, надає силу волосю зсередини, роблячи його здоровим і блискучим.

**PH:** 4 - 5

**200 мл** арт. 1245



Clarifying - шампунь для глибокого очищення волосся  
**#всі типи волосся**

Інтенсивно очищає, видаляє глибокі мінеральні накопичення, надлишки жорсткої води та хлор. Видаляє забруднення навколишнього середовища та надлишки стаїлінгових засобів з волосся та шкіри голови. Шампунь зберігає природний рівень зволоження волосся та запобігає окислювальним процесам, забезпечуючи волосся anti-age ефект.

♡ Без силіконів / Без мінеральних олій / Без парабенів

### ВІТАМІННИЙ КОМПЛЕКС

*Вітамін С* - піклується про сухе та пошкоджене волосся, захищаючи його від шкідливого сонячного проміння та вільних радикалів.

*Вітамін Е* - сприяє зміцненню ослабленого і ламкого волосся, стимулюючи кровообіг у шкірі голови, покращує живлення волоссяних цибулин.

*Вітамін В3* - стимулює регенерацію фолікулів, попереджає появу ранньої сивини, зміцнює корені волосся.

*Вітамін В5* - стимулює ріст та регенерацію волосся, утримує вологу, що сприяє еластичності, зменшенню ламкості та сиченню кінчиків.

*Вітамін В6* - відповідає за нормальне постачання шкіри голови і волосся поживними речовинами.

**PH:** 7 - 8

**300 мл** арт. 1248

**1000 мл** арт. 1249

# STYLE

## PERFETTO

### ПЛЕКАЙТЕ ОДЕРЖИМІСТЬ ДО ІДЕАЛЬНОГО СТАЙЛІНГУ

Надихайтесь, створюйте та безперервно  
вдосконалюйте свій образ!

Не чекайте зручний час, щоб шукати натхнення,  
використовуйте цей момент і робіть його досконалим  
зі Style Perfetto



## ВОЛОГЕ ВОЛОССЯ

ГЛАДКІСТЬ



**DAZZLING  
PRIMER**

КУЧЕРИ



**INSTA-CURLS  
HYDROGLOSS**

ОБ'ЄМ



**HYPER  
VOЛОК**

КРЕАТИВНІСТЬ



**PRIMER  
MINDGEL**

НЕДБАЛИЙ ШИК



**BEACHY HAIR  
HYDROGLOSS**

STYLE  
PERFETTO  
MIX

## СУХЕ ВОЛОССЯ

ГЛАДЕНЬКИЙ ФІНІШ



**DIAMOND SMOOTH  
TRI ACTION  
FIXER**

АКЦЕНТ НА КУЧЕРИ



**BLING  
DEFINER**

ОБ'ЄМНИЙ ФІНІШ



**PUSH UP  
UNFINISHED**

КРЕАТИВНИЙ ОБРАЗ



**EXPRESS  
SCULPTING  
CRYSTAL**

НЕДБАЛИЙ ШИК



**HYDROGLOSS  
MOLDING**

# INSPIRATION



**PRIMER**  
Олія для МОДЕЛЮВАННЯ

- ☆ Готує волосся до укладання в бажану форму перед сушкою. Робить волосся слухняним, дозволяє зацісіє сяяти, зберігаючи природний вигляд.
- 🔍 Перед стрижкою: зберігає волосся зволеним, що забезпечує плавність зрізу. Нанести засіб на вимите, просушене рушником волосся, розчесати, щоб рівномірно розподілити. Сушити як зазвичай.
- ✓ Полімер, що дисциплінує.

**PH:** 9 - 10

**200 мл** арт. 15901



**HYPER**  
СПРЕЙ ДЛЯ ПРИКОРЕНЕВОГО ОБ'ЄМУ

- ☆ Надає об'єм та форму тонкому та ослабленому волоссяю. Захист кольору та додатковий блиск.
- 🔍 Добре збовтати. Нанести на вологе волосся на прикореневу зону перед укладанням.
- ✓ Пантенол, екстракт лохини, UV-фільтри

**PH:** 8 - 8,5

**250 мл** арт. 15906



**INSTA-CURLS**  
КРЕМ ДЛЯ ФОРМУВАННЯ ЗАВИТКІВ

- ☆ Оживляє і деталізує кучері, надає м'якість та еластичність, не обтяжуючи. Живить і зволожує волосся, ефективно діє проти розпушування. Містить термозахист.
- 🔍 Невелику кількість крему розподілити по довжині волосся. Намотати пасмо на пальці для оформлення локона. Залишити сохнути на повітрі для м'якого ефекту або висушити дифузором для отримання чіткої форми завитків.
- ✓ Вітамін Е, Олія оливи, соняшника, слива какаду, екстракт зеленого волоського горіха.

**PH:** 7 - 8

**150 мл** арт. 15905



**VOLOOK**  
МУС СЕРЕДНЬОЇ ФІКСАЦІЇ ДЛЯ ОБ'ЄМУ

- ☆ Створює об'єм, живить волосся і надає текстуру. Захищає волосся від несприятливих зовнішніх факторів та від тепла стайлінгових приладів.
- 🔍 Нанесіть на вимите, висушене рушником волосся, розподіліть і висушіть як зазвичай.
- ✓ Кривива, календула.

**PH:** 5,5 - 6,5

**300 мл** арт. 15903

RELATION TENDENCY



**DAZZLING**  
КРЕМ, ЩО ВИРІВНЮЄ

- ★ Приборкує волосся від коренів до кінчиків і довше зберігає його гладеньким. Усуває розпушвання та захищає волосся від вологості та тепла випрямляча та фена, роблячи його м'яким та блискучим.
- 🔍 Розтерти невелику кількість засобу в долонях, і нанести на вимите, висушене рушником волосся. Розчесати і розподілити по довжині та кінчиках. Сушити як зазвичай.
- ✓ Вітамін Е.  
**PH:** 7,1 - 8,1

**250 мл** арт. 15902



**CRYSTAL**  
ВІСК НА ВОДНІЙ ОСНОВІ

- ★ Віск на водній основі підкреслює деталі образу, не обтяжуючи і не забруднюючи. Ідеально підходить для формування природного вигляду.
- 🔍 Розім'яти невелику кількість воску в руках і розподілити по сухому волоссю по всій довжині для ефекту вологого волосся або на кінчики, для виокремлення деталей.
- ✓ Вітамін Е, UV-B фільтр.

**80 мл** арт. 15904



**DIAMOND SMOOTH**  
СПРЕЙ ANTI-FRIZZ ДЛЯ ВОЛОССЯ

- ★ Розгладжує. Anti-frizz ефект (запобігає розпушуванню волосся). Сстійкість укладки до вологи. Термозахист. Здорове і блискуче волосся.
- 🔍 Вимити волосся. Трохи підсушити феном і щіткою. Починаючи від потилиці, пасмо за пасмом, рівномірно нанести флюїд від коренів до кінчиків. Одразу ж обробити кожну секцію праскою і гребінцем.
- ✓ Кератин, вітамін Е, олія жожоба.

**PH:** 4,5 - 5,5

**200 мл** арт. 15907



# IMAGINATIO



## EXPRESS

СУХИЙ ШАМПУНЬ

- ★ Поглинає надлишок себуму, оживляє вигляд і продовжує життя вашої зачіски. Не залишає білий наліт.
- 🔍 Добре струсити і розпорошити на сухе волосся з відстані приблизно 20 см. Залишити на 1 хвилину, після чого розчесати.
- ✓ Рисовий крохмаль.

150 мл арт. 15920



## UNFINISHED

ВОЛОКНИСТА ПАСТА, ЩО НАДАЄ ТЕКСТУРУ

- ★ Розділяє, деталізує пасма та контролює кінці, з глянцевою фінішем. Вона живить, надає волоссю товщину, текстуру та блиск.
- 🔍 Розтерти в долонях невелику кількість продукту, нанести на вологе або сухе волосся та надати бажану форму.
- ✓ Олії жожоба і солодкого мигдалю, екстракт рису та вітамін Е.

PH: 7,5 - 8,5

80 мл арт. 15919





### MINDGEL

ГЕЛЬ ДЛЯ МОДЕЛЮВАННЯ  
З ЕФЕКТОМ ПАМ'ЯТІ

☆ Ідеально підходить для деталізації, акцентування та фіксації волосся. Містить термозахист. Має ефект пам'яті.

🔍 Розподіліть на сухе волосся та короткі укладання для м'якого, блискучого утримання, на вологе волосся для більш сміливого ефекту.

✓ Пантенол, вітамін Е.

**PH:** 7,1 - 8,1

**250 мл** арт. 15916



### HYDROGLOSS

РІДКИЙ ГЕЛЬ ДЛЯ НАДАННЯ  
ТЕКСТУРИ ВОЛОССЮ

☆ Надає текстуру, форму та захист волоссю. Міцна фіксація, з блиском і ефектом вологого волосся.

🔍 Рівномірно розподілити продукт руками по вологому волоссю. Висушити феном для отримання м'якою і сяючого стайлінгу або зробити виражені стійкі локони. На сухому волоссі створює виражену, але м'яку укладку.

✓ Слива какаду, зелений горіх, оливкова та соняшникова олія.

**PH:** 9 - 10

**200 мл** арт. 15917



### DEFINER

ЛАК БЕЗ ГАЗУ З ЕКСТРА-  
СИЛЬНОЮ ФІКСАЦІЮ

☆ Дозволяє моделювати і надзвичайно міцно фіксувати образ на тривалий час. Додає блиску волоссю, діючи як захист від зовнішніх факторів.

🔍 Розпорошити на готову укладку з відстані 25-30 см.

✓ Провітамін B5.

**PH:** 8,5 - 9,5

**350 мл** арт. 15918



### SCULPTING

ЛАК ЕКСТРЕМАЛЬНОЇ ГІПЕРСИЛЬНОЇ  
ФІКСАЦІЇ

☆ Контролює та формує бажаний образ. Фіксує штрихи, виконані під час сушки і укладання, зберігаючи колір та блиск волосся. Захищає від агресивних атмосферних впливів і вологості. Не залишає слідів.

🔍 Розпорошити на сухе волосся з відстані 25-30 см.

✓ Екстракт граната, UV-фільтри.

**500 мл** арт. 15921

# EVOLUTION



## TRI ACTION

ЗАХИСНИЙ ЗВОЛОЖУВАЛЬНИЙ ФЛЮЇД

- ☆ Живить та зволожує сухе та пошкоджене волосся. Захищає від тепла фенів та випрямлячів, надаючи волоссю м'якість і сяйво. Не склеює.
- 🔍 Наносити на вологе волосся. Розподілити рівномірно по всій довжині та кінцях перед укладанням або на сухе волосся перед використанням випрямляча або плойки.
- ✓ Ляна олія.

115 мл арт. 15933



## BEACHY HAIR

СПРЕЙ ДЛЯ СТВОРЕННЯ ПЛЯЖНОГО ЕФЕКТУ, ЩО ТЕКСТУЄ

- ☆ Створює ефект скуйдовженого волосся, ідеальний для формування м'яких недбалих хвиль. Спокусливий образ з матовим ефектом.
  - 🔍 Розпорошити на сухе або вологе волосся і укладати за бажанням. Використовувати спрей на другий день, щоби освіжити укладку.
  - ✓ Арганова олія.
- PH:** 6,5 - 7,5

200 мл арт. 15937



## MOLDING

МАТОВА ПАСТА, ЩО МОДЕЛЮЄ

- ☆ Моделює, надає фактуру, підкреслює текстуру стрижки. Дозволяє творити бажаний стайлінг.
- 🔍 Розтерти невелику кількість засобу в долонях, нанести на сухе волосся і формувати бажаний образ.
- ✓ Надає форму висушеному волоссю, не обтяжуючи його, з ефектом soft touch.

80 мл арт. 15931

# DEVELOPMENT



## FIXER

ЗАХИСНИЙ ЛАК ДЛЯ ВОЛОССЯ СИЛЬНОЇ ФІКСАЦІЇ

- ☆ Створює форму, без склеювання та обтяження. Зберігає укладку тривалий час, стійкий до вологи. Оберігає волосся від пересушування, надає блиск.
  - 🔍 Розпилити на готову зачіску з відстані приблизно 25-30 см. Залежно від кількості лаку, фіксація може бути середньою або сильною.
  - ✓ Пантенол.
- PH:** 8 - 9

400 мл арт. 15935  
100 мл арт. 15936



## BLING

СПРЕЙ-БЛИСК

- ☆ Фінальний штрих для бездоганного стайлінгу. Надає діамантовий блиск готовій зачісці, не обтяжуючи. Має антистатичний ефект.
- 🔍 Нанести на готову укладку з відстані близько 30 см.
- ✓ **Agenti Illuminanti.**

**300 мл** арт. 15934



## SPIKEY

КЛЕЙ ДЛЯ МОДЕЛЮВАННЯ  
ЕКСТРА-СИЛЬНОЇ ФІКСАЦІЇ

- ☆ Моделювальний клей швидко сохне, не липкий, без розшарування, дозволяє творити суперкреативні укладки з тривалою фіксацією.
- 🔍 Використовувати на вологому або сухому волоссі. Розподілити невелику кількість в долонях і рівномірно нанести по довжині. При нагріванні феном відбувається повне затвердіння волосся. Для повернення волосся в еластичний стан досить пом'яти пасма в руках.
- ✓ **Вітамін Е, олії бамбука та солодко мигдалю, UV-фільтр.**

**PH: 6 - 7**  
**125 мл** арт. 15932



## PUSH UP

ПУДРА ДЛЯ ПРИКОРЕНЕВОГО ОБ'ЄМУ

- ☆ Надає тонкому м'явому волоссю миттєвий об'єм біля коренів. Підходить для будь-якого типу стайлінгу, особливо такого, що потребує максимального об'єму з шовковистим дотиком і матовим фінішем.
- 🔍 Нанести засіб на сухе волосся, підняти корені і моделювати за бажанням.
- ✓ **Спеціальні об'ємні мікрочастинки.**

**PH: 7 - 8,5**

**60 мл** арт. 15938

[www.kaaral.com](http://www.kaaral.com)

